

Nota : L'Entrepreneur est tenu de vérifier les cotes, les Niveaux et les sections avant exécution des travaux. Le béton armé fera l'objet d'une étude spéciale par un Ingénieur agréé, à la charge de l'Entreprise.

Menuseries extérieures

LEGENDE

- 3. Porte principale
 - 4. Porte secondaire
 - 8. Bloc Fenêtre VR. Salle
 - 4. Bloc fenêtre, espace I
 - 3. Châssis, espace I.
 - 7. Châssis, espace III.
- Total 29 unités.

Jean-Pierre BARRAULT
Agréé en Architecture
4, rue des Grappes
86170 NEUVILLE DE POISSOU
Tél. 05 49 51 05 55 - Fax 05 49 51 25 26

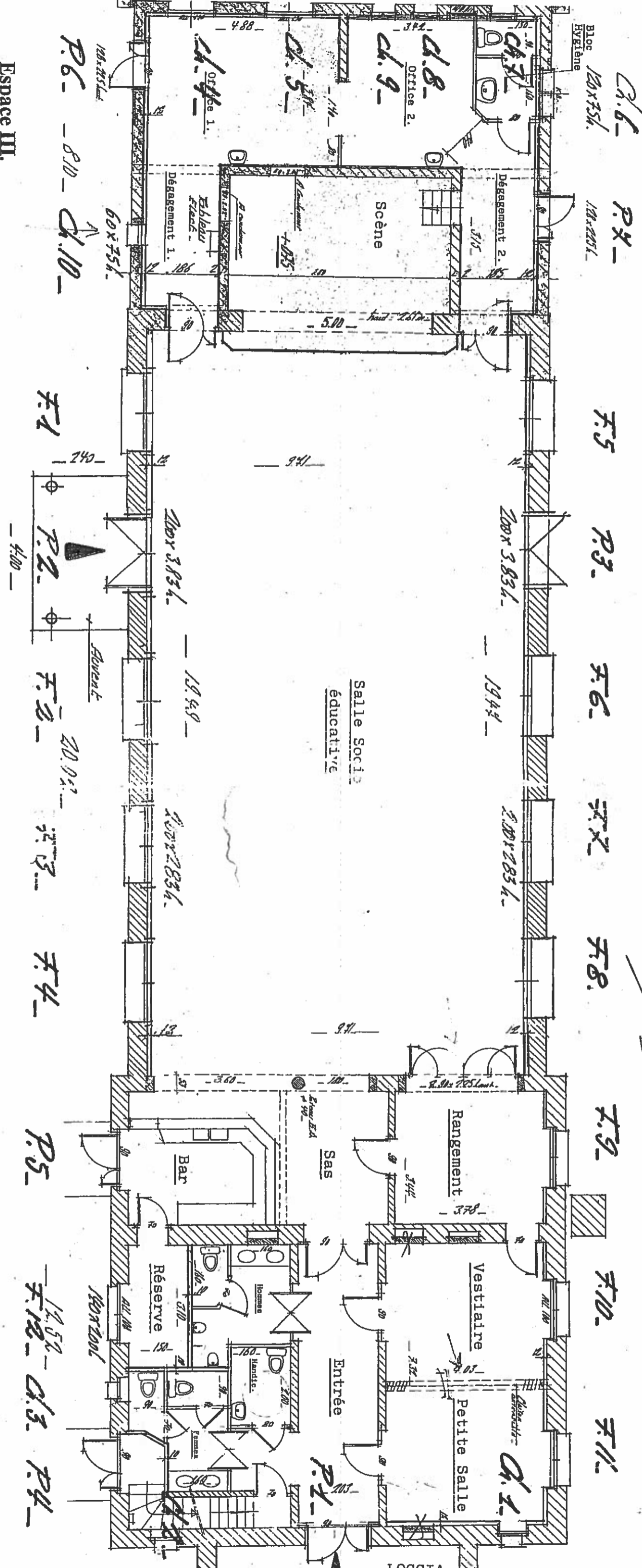
Dossier n° 2 655
Date 04 juillet 2005.
Echelle 1 / 100 environ

Mairie LES TROIS MOUTIERS Vienne
86120 - Les Trois Moutiers

Gros travaux de remise aux normes Salle socio éducative Aristide Gigot

Menuseries extérieures

15



SALLE DU FOYER GIGOT

Vue en plan de l'ensemble